

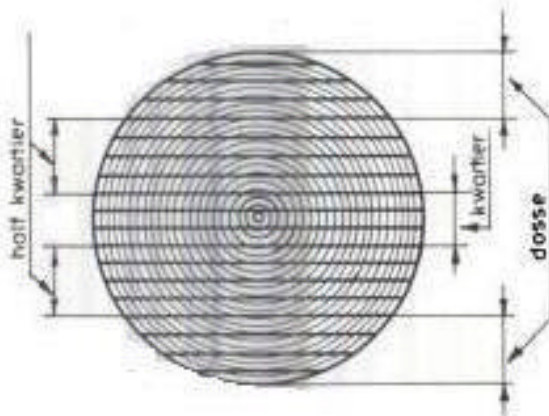
## ZAGEN VAN STAMMEN

### ZAGEN VAN HOUT

De stammen moeten verzaagd worden tot bruikbare stukken en volgens gangbare afmetingen (planken en battens, enz.)

Omdat de tekening en de wijze waarop het hout zal werken afhankelijk is van de ligging van de groeiringen, worden verschillende zaagwijzen toegepast.

#### Op bool zagen



Bestaat erin rondhout in langsrichting te verzagen volgens evenwijdige zaagvlakken.

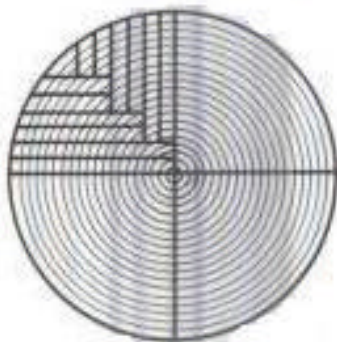
Dit is de eenvoudigste en meest gebruikelijke manier.

De bekomen planken zijn ongelijk van breedte (stamverloop).

In boolhout zijn er dosse delen, halfkwartierdelen en kwartierdelen.

**Let op de ligging van de groeiringen in de verschillende zones.**

#### Op kwartier zagen

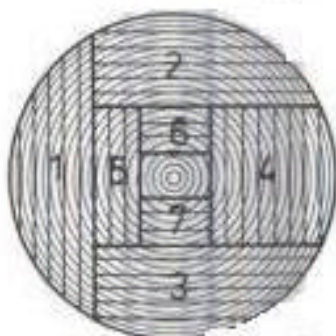


Deze verdeling bestaat erin, het rondhout volgens twee loodrecht op elkaar staande vlakken in vier delen te zagen.

Vervolgens wordt elk kwartdeel verder gezaagd door afwisselend vanaf beide zaagvlakken delen af te zagen.

**Let op de ligging van de groeiringen in de verschillende zones.**

#### Op dosse zagen



Op dosse zagen, wordt toegepast om zoveel mogelijk delen te zagen met vlamtekening.

De opeenvolgende zaagbewerkingen zijn genummerd van 1 tot 7.

**Let op de ligging van de groeiringen in de verschillende zones.**

# GEZAAGD HOUT

## Begrippen bij gezaagd hout

### Wannen

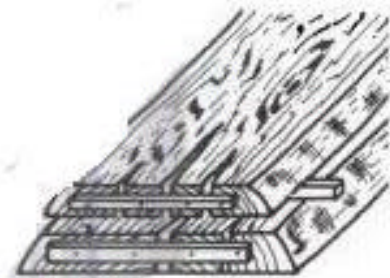
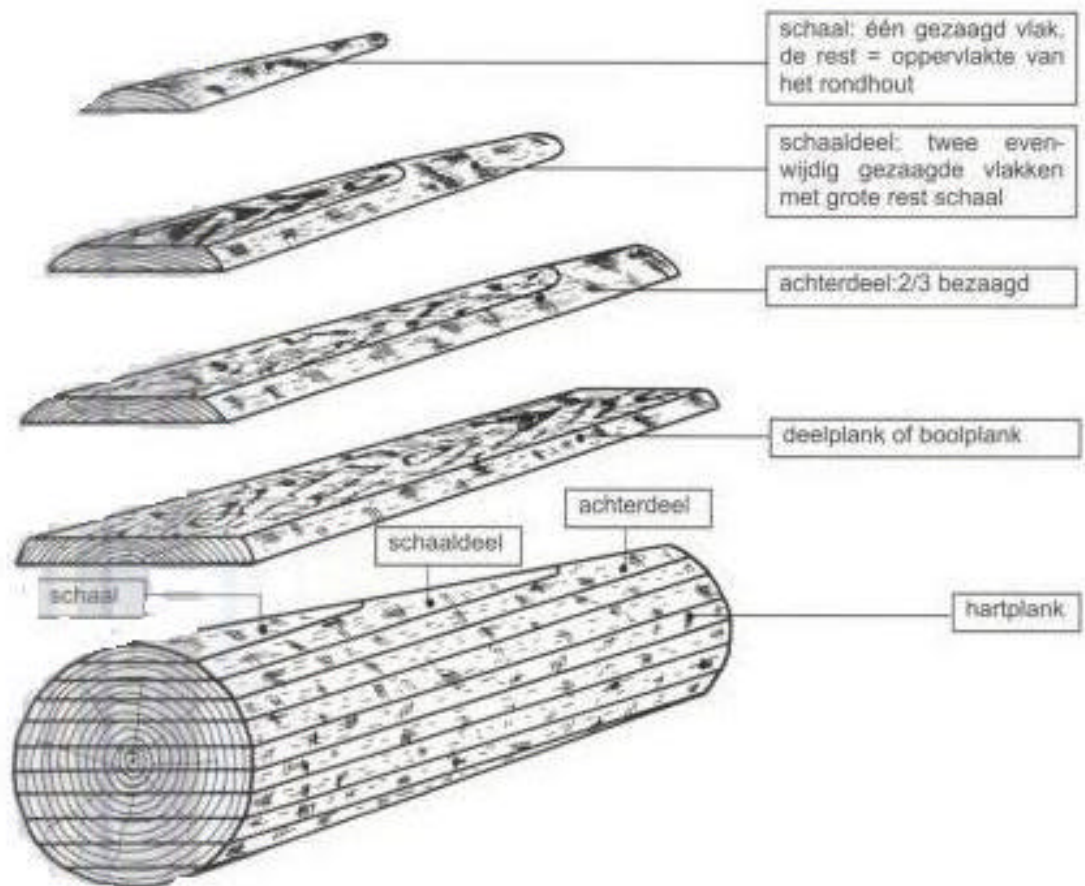
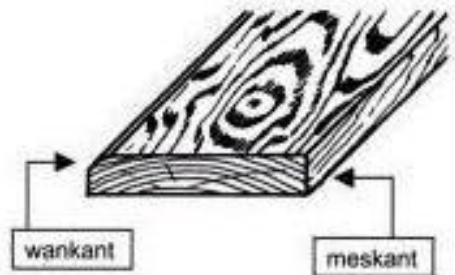
Aan de kanten van gezaagd hout voorkomende stamoppervlakken.

### Wankant

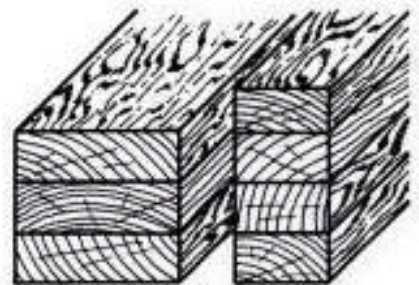
Wordt gezegd van een kant waar wan aan zit.

### Meskant

Het tegengestelde van met wankant, wordt gezegd van wanvrije kant (scherpe kant).



**ongekantrecht hout:** planken niet evenwijdig gezaagd



**gekantrecht hout:** rechthoekig gezaagd volgens standaardafmetingen